

# 创造中国精密制造典范

市场分布图



地址：云南省昆明市茨坝路23号  
网址：[www.kmtcl.com.cn](http://www.kmtcl.com.cn)  
邮编：650203  
销售电话：0871-66166660 66166661  
销售传真：0871-66166741  
出口电话：0871-66166382 传真：0871-66166597  
服务电话：0871-65150290 传真：0871-66311223  
客服热线：400-6916-000

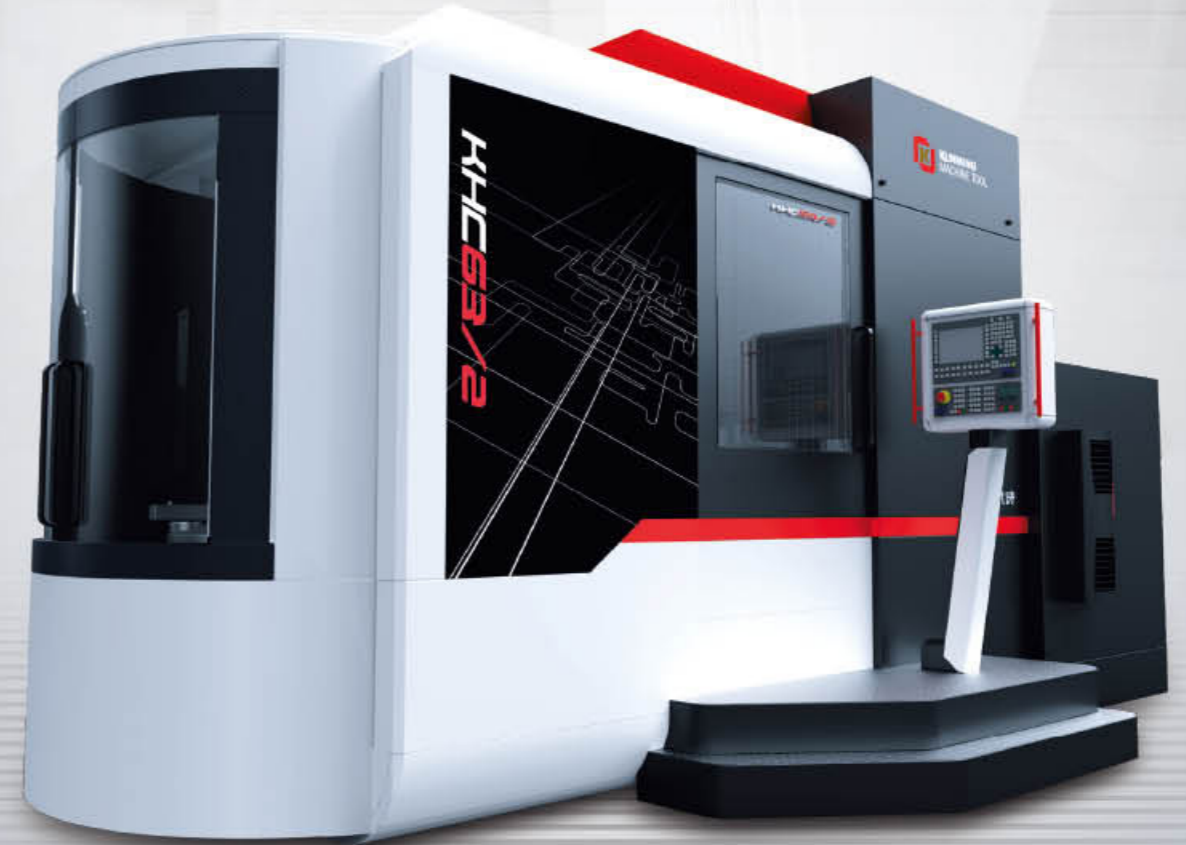


沈阳沈天品牌管理咨询有限公司  
SHENYANG SHENTIAN BRAND MANAGEMENT CONSULTING CO., LTD.

产品样本内，说明文字，图样及技术参数均按最新技术发展而更改，恕不另行通知。(20150403-FT15-0015)



## KHC1TH系列 卧式加工中心

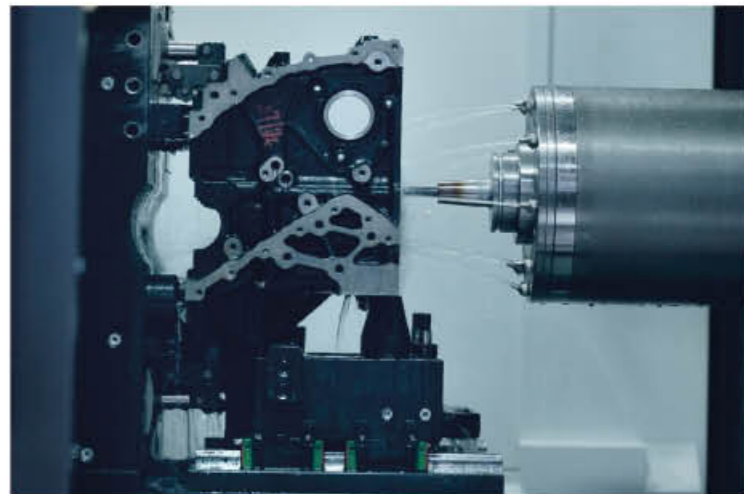


沈机集团昆明机床股份有限公司  
SHENJI GROUP KUNMING MACHINE TOOL COMPANY LIMITED

## 航天、航空、军工、汽车、模具等行业的理想之选



是集现代机、电、光、液、气和信息技术为一体的高科技产品,其性能优良、工艺适应性广泛、精度高、可靠性高、生产效率高。工件一次装夹后可连续完成铣、镗、钻、扩、铰及攻丝等多种工序的粗、精加工。适用于箱体零件、盘件、杂件及模具等复杂零件的加工。



## 典型工件



发动机缸体



汽车发动机缸体



精密箱体



机器人



机器人



供水管道



泥浆泵体



大罐



托架



减速机箱体



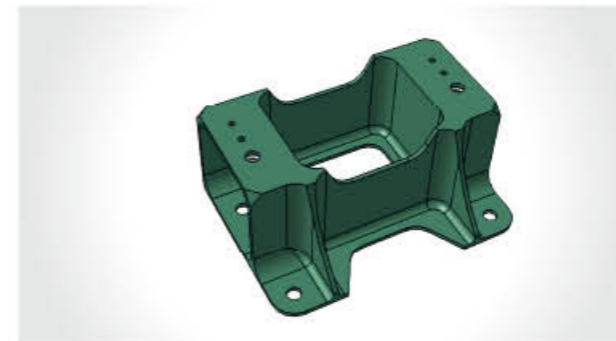
压力机滑板



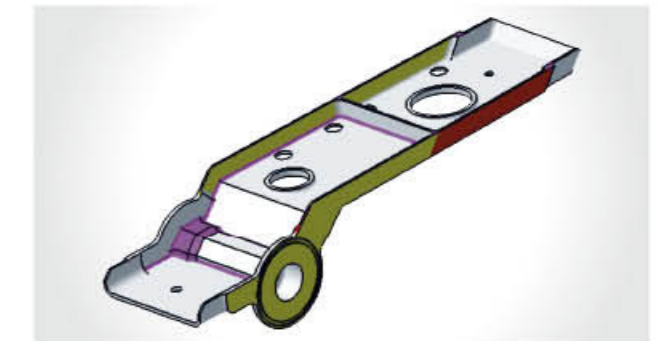
轨道运输: 铸铝控制壳



工程机械: QT600-3(GB)材质的端壳



航空航天: 钛合金



航空航天: 铝合金

# KHC-AUTO 系列

## 高效率 高稳定性的主机性能



### KHC-AUTO 系列机床，可以满足众多不同行业的应用需求，具有如下特点：

- 高刚性结构保证机床精度稳定性和高动态性能；
- 60m/min 快速进给速度和 1G 加速度提高机床工作效率；
- 多种配置的主轴、刀库和工作台满足用户不同需求；
- 全封闭的整机防护罩，大角度、人字形导轨防护罩有利于铁屑、切削液快速排出；
- 整机结构紧凑、占地面积小。

### 先进的主机构造



T形布局整体床身，构成机床高刚性的基础。



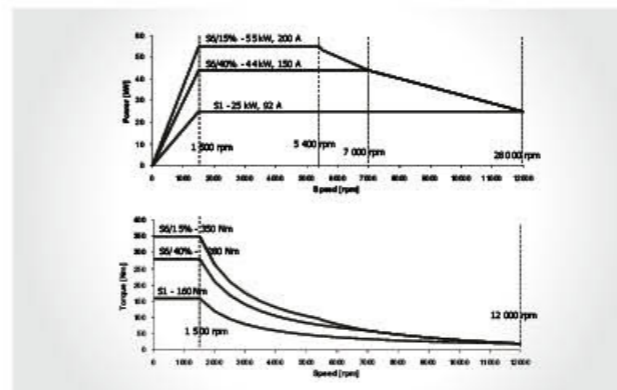
直联进给系统、滚柱直线导轨，达到 1G 加速度，实现进给轴高动态特性。



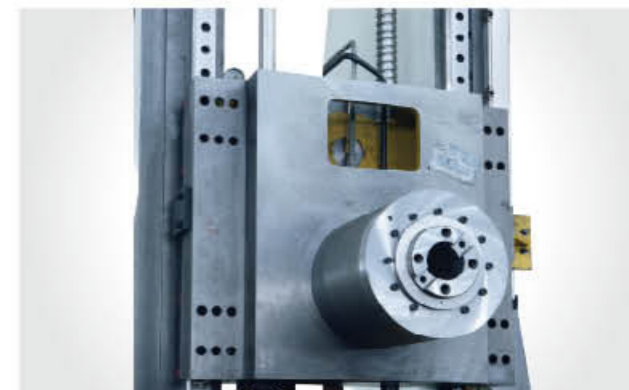
高低轨的阶梯结构形式，有效缩短力流线，抗倾覆能力强，移动部件轻量化设计，获得更好的加速性能。



大斜度人字导轨防护、双螺旋式排屑系统，特别有利于大流量冷却液及铁屑排送。



丰富的主轴配置，满足用户各种需求。



对称式的箱中箱结构，均衡地引导主轴箱移动重心，防止框架变形，重心保持在轨道内，能够达到稳定的 60m/min 快速移动速度。

### 机械主轴



齿轮传动，输出低速加工的强力扭矩，是钢料、铸铁材料加工的理想选择。

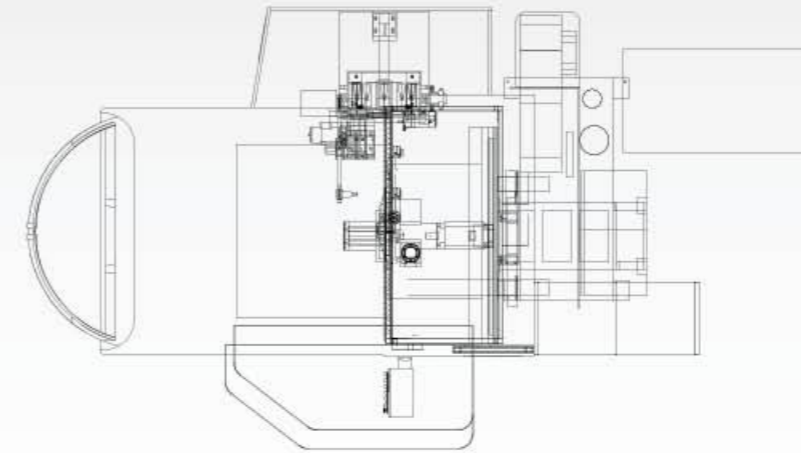


主轴中心冷却系统延长刀具使用寿命。

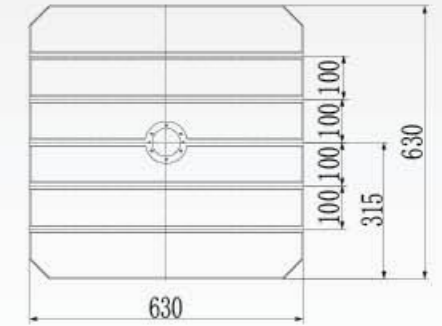
# 技术参数

机床型号		单位	KHC63/2	KHS63/2	KHC80	KHC80/2	KHCS80/2
行程	X/Y/Z 轴	mm	1000/900/900	1000/900/900	1300/100/1100	1300/1100/1100	1300/1100/1100
	B 轴 (工作台回转)	°	360	360	360	360	360
	主轴中心至工作台面距离	mm	0	0	0	0	0
	主轴端面至工作台中心距离	mm	50	50	135	135	135
工作台	工作台尺寸	mm	630×630	630×630	800×800	800×800	800×800
	最大工件尺寸 (直径 × 高度)	mm	1000×800	1000×800	1200×1100	1200×1100	1200×1100
	工作台最大承重 (均匀分布)	kg	1200	1200	2000	1500	1500
	T 型槽宽度	mm	14	14	18	18	18
	双工作台交换时间	s	14	14	-	25	25
主轴	主轴转速	r/min	6000	12000	6000	6000	12000
	主电机功率	kW	22/30	25/44	22/30	22/30	25/44
	主轴最大扭矩	N.m	750	280	750	750	280
	刀柄规格		BT50	HSK-A100	BT50	BT50	HSK-A100
快速进给速度	X、Y、Z	m/min	24	24	24	24	24
	B	r/min	5	5	5	5	5
精度	X、Y、Z 定位精度	mm	0.007	0.007	0.007	0.007	0.007
	B 轴定位精度	"	5	5	5	5	5
	X、Y、Z 重复定位精度	mm	0.004	0.004	0.004	0.004	0.004
	B 轴重复定位精度	"	3	3	3	3	3
自动换刀装置	刀库容量	把	40(60/80/120)	40(60/80/120)	40(60/80/120)	40(60/80/120)	40(60/80/120)
	最大刀具直径	mm	125	125	125	125	125
	最大刀具长度	mm	400	400	400	400	400
	最大刀具重量	kg	25	25	25	25	25
	换刀时间 (刀具-刀具)	s	5	5	5	5	5
机床尺寸 (标准配置)	机床机身的大小 (长 × 宽)	mm	5600×4200	5600×4200	7600×4500	7600×4500	7600×4500
	机床的高度	mm	3300	3300	4300	4300	4300
	电气总容量	KVA	80	80	80	80	80
数控系统		SIEMENS、FANUC					

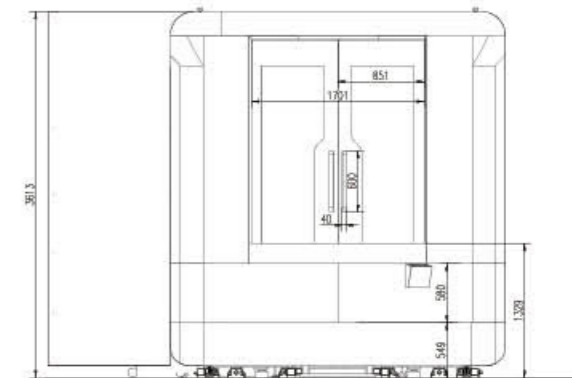
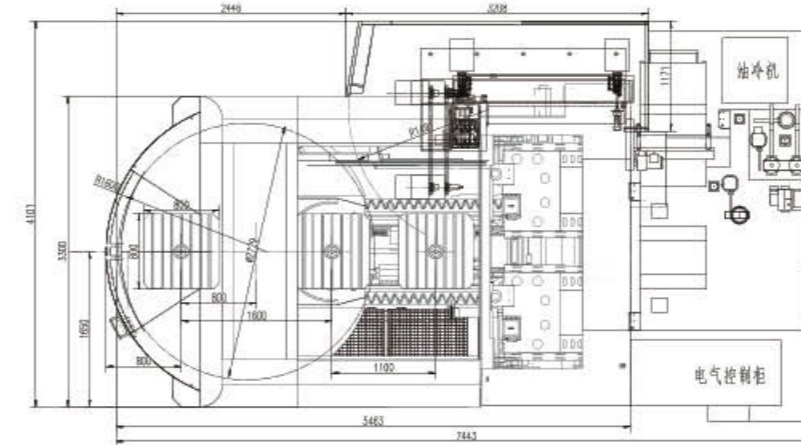
KHC63/2 (占地面积)



工作台外形图



KHC80/2 (占地面积)

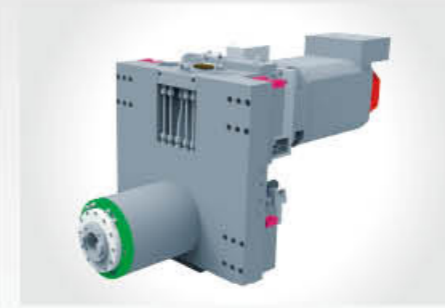


# KHC-BLOCK系列

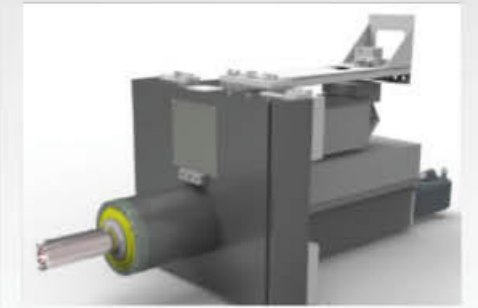
## 产品细节



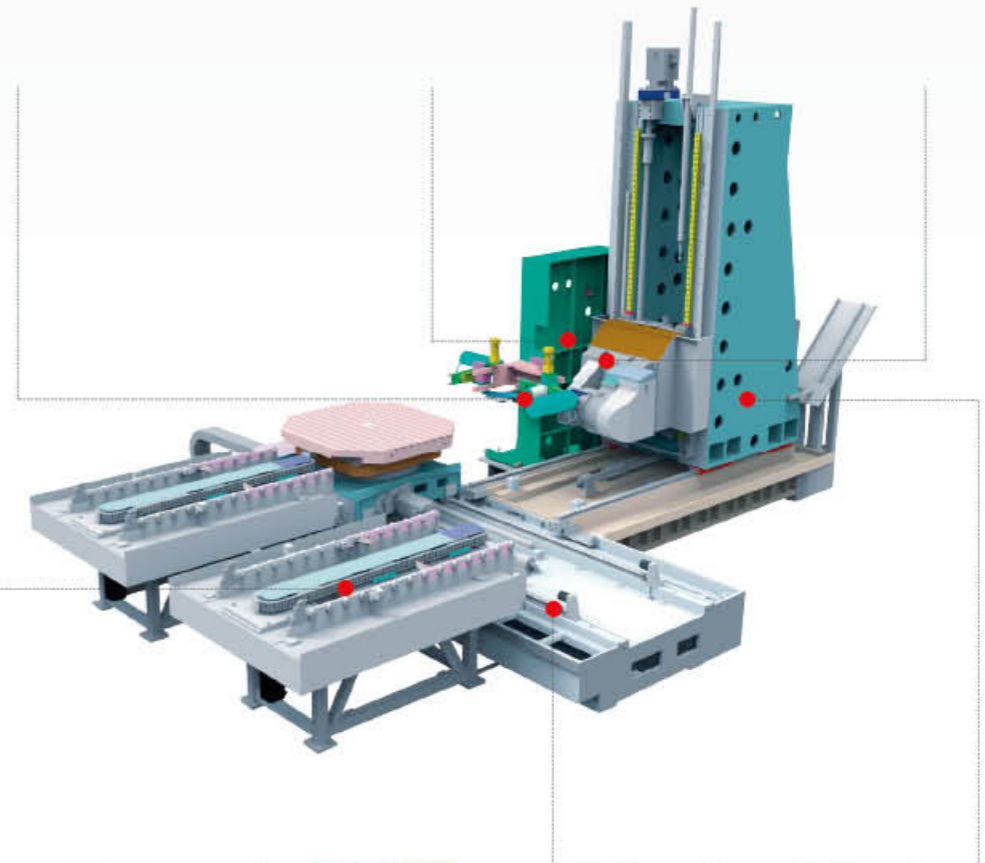
AC、A摆主轴头



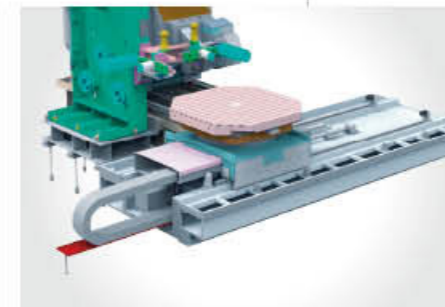
固定主轴



移动镗杆主轴



托盘站



单工位主机



可靠的平衡机构

## 技术参数

项目	单位	KHC100	KHC100/2	KHC125	KHC140	KHC160-5A	
工作台	工作台尺寸	mm	1000×1000	1000×1000	1250×1250	1400×1400	1600×1600
	最大工件重量	kg	3000	3000	4000	5000	5000
	最大回转直径	mm	1500	1500	1800	2000	2200
行程	X轴横向行程	mm	1600	1600	2000	3000	2500
	Y轴竖行程	mm	1200	1200	1400	1600	2000
	Z轴纵向行程	mm	1200	1200	1400	1400	2000
	B轴回转	°	360	360	360	360	360
快速移动速度	X、Y、Z轴	m/min	24	24	24	24	20
	B轴	r/min	5	5	5	5	5
主轴	主轴最大回转速度	r/min	5000	5000	5000	5000	4000
	主轴电机功率	kW	22	22	22	22	37
	主轴最大扭矩	N.m	1000	1000	1000	1000	940
自动换刀装置	刀具数量	把	40	40	40	40	60
	最大刀具直径	mm	125(邻位空刀 250)	125(邻位空刀 250)	125(邻位空刀 250)	125(邻位空刀 250)	125(邻位空刀 250)
	最大刀具长度	mm	400	400	400	400	400
	换刀时间	s	约 15	约 15	约 15	约 15	约 15
精度	X、Y、Z轴定位精度	mm	0.012	0.012	0.012	0.015	0.015
	X、Y、Z轴重复定位精度	mm	0.008	0.008	0.008	0.008	0.008
数控系统		SIEMENS、FANUC					

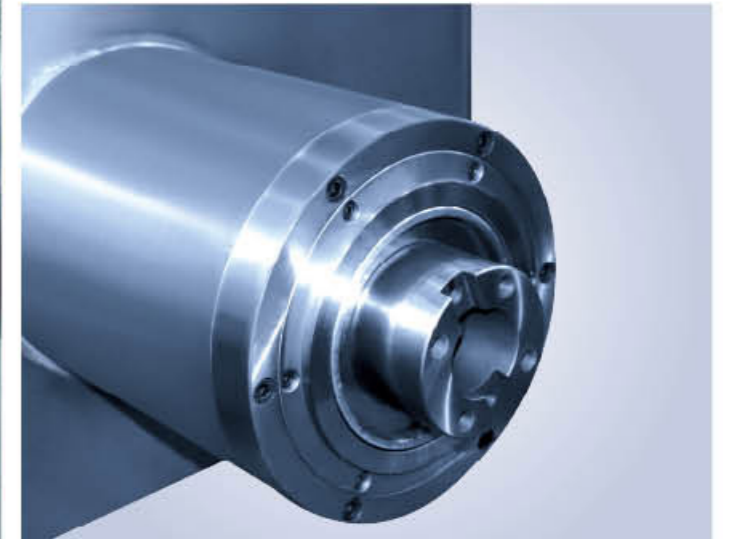
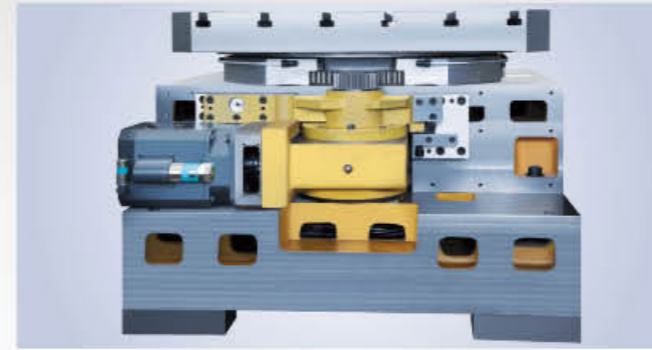
## TH65 系列

本系列加工中心是集现代机、电、光、液、气和信息技术为一体的高科技产品，其性能优良、工艺适应性广泛、精度高、可靠性高、生产效率高。工件一次装夹后可连续完成铣、镗、钻、扩、铰及攻丝等多种工序的粗、精加工。适用于箱体零件、盘件、杂件及模具等复杂零件的加工，是航天、航空、军工、汽车、环保、模具等行业理想的加工设备。

### 主要结构及特点：

- 结构形式：总体布局为卧式刨台，前、后床身分离呈T字型结构，移动立柱、正挂主轴箱。机床整体结构紧凑、热变形小、刚性高、精度高。
- 基础件：床身、立柱、滑座及工作台等大件材质均为优质铸铁，经时效处理。床身为封闭的箱型结构，双壁门式立柱，前后敞开、左右对称，便于散热和热应力均匀，使机床整体具有较高的刚度。
- 导轨结构：X、Y、Z三个直线运动坐标的导轨均为宽尺寸淬硬复合式（滚动滑动）矩形镶钢导轨，具有耐磨损、吸振性好、动静摩擦系数差异小、坐标轴动态性能优等特点。
- 回转运动B坐标为贴塑导轨，具有摩擦系数小、耐磨损、吸振性好、回转坐标精度稳定等特点。
- 润滑系统：配备集中式润滑油泵，可定时、定量将润滑油输送到各润滑点，在润滑油位过低时能及时报警，避免损伤运动部件。
- 主轴结构形式：固定主轴式、移动主轴式（镗轴移动）、圆滑枕式，共三种结构可以选配。主轴拉刀机构采用碟形弹簧夹紧，液压松开方式。主轴箱采用带导向装置的重锤平衡机构，保证了主轴箱沿立柱上、下运动的平稳性，并设有安全缓冲装置。





## 技术参数

项目		单位	TH65100	TH65100/2	TH65125	TH65125/2	TH65140
工作台	工作台尺寸(长×宽)	mm	1000×1000	1000×1200		1250×1250	1400×1400
	工作台个数		1	2		2	1
	工作台最大承载	kg	3000	3000		3500	5000
主轴	主轴直径	mm	100/110/130	100/110/130		100/110/130	100/110/130
	主轴锥孔		ISO50	ISO50		ISO50	ISO50
	主轴转速	r/min	固定主轴、圆滑枕: 10-3000 主轴移动: 10-2500	固定主轴、圆滑枕: 10-3000 主轴移动: 10-2500	固定主轴、圆滑枕: 10-3000 主轴移动: 10-2500	固定主轴、圆滑枕: 10-3000 主轴移动: 10-2500	固定主轴、圆滑枕: 10-3000 主轴移动: 10-2500
	主轴电机功率	kW	22/30	22/30		22/30	22/30
	主轴最大扭矩	N.m	1050(固定主轴、圆滑枕)/1100(主轴移动)	1050(固定主轴、圆滑枕)/1100(主轴移动)		1050(固定主轴、圆滑枕)/1100(主轴移动)	1050(固定主轴、圆滑枕)/1100(主轴移动)
	主轴轴向最大抗力	N	12000	12000		12000	12000
行程	工作台行程	mm	1600 (2000 2500 3000)	1600 (2000 2500 3000)	1600 (2000 2500 3000)	2000 (2500 3000)	2000 (2500 3000)
	主轴箱垂直行程	mm	1200 (1600)	1200 (1600)		1200 (1600)	1200 (1600)
	立柱行程	mm	1200 (1400)	1200 (1400)		1200 (1400)	1200 (1400)
	选项: 主轴轴向行程	mm	400(选配 500)	400(选配 500)		400(选配 500)	400(选配 500)
	选项: 圆滑枕轴向行程	mm	400(选配 500)	400(选配 500)		400(选配 500)	400(选配 500)
	工作台回转(B)	°	360	360		360	360
进给速度范围	X、Y、Z	mm/min	1-6000	1-6000		1-6000	1-6000
	W	mm/min	1-3000	1-3000		1-3000	1-3000
	B	r/min	0.003-2.5	0.003-2.5		0.003-2.5	0.003-2.5
快速移动速度	X、Y、Z	mm/min	12000	12000		12000	12000
	W	mm/min	5000	5000		5000	5000
	B	r/min	3	3		3	3
精度	X、Y、Z 定位精度	mm	0.015	0.015		0.015	0.015
	W 定位精度	mm	0.018	0.018		0.018	0.018
	B 定位精度	°	8	8		8	8
	X、Y、Z 重复定位精度	mm	0.008	0.008		0.008	0.008
	W 重复定位精度	mm	0.01	0.01		0.01	0.01
	B 重复定位精度	°	4	4		4	4
刀库容量	把	40(可选 60、80)	40(可选 60、80)		40(可选 60、80)	40(可选 60、80)	
数控系统		SIEMENS、FANUC					
电气总容量	kVA	100	100		100	100	
机床外形尺寸按基型(长×宽×高)	mm	约 7200×4500×4300	约 8700×4500×4300		约 8850×5000×4300	约 7500×5000×4300	
机床重量(约)	kg	28000	32000		33000	32000	